

MONTÁŽNÍ NÁŘADÍ AKU HYDROPULZNÍ UTAHOVÁKY

Nářadí pro nejvyšší nároky



MINT

Vlastnosti hydropulzní jednotky PHOENIX (PAT.P)

Ohromující výkon s novou hydropulzní jednotkou!

Nový „bezpružinkový“ design hydropulzní jednotky pomáhá překlenout výzvy běžných pulzních jednotek a zajišťuje co nejlepší výkon akumulátorového nářadí.



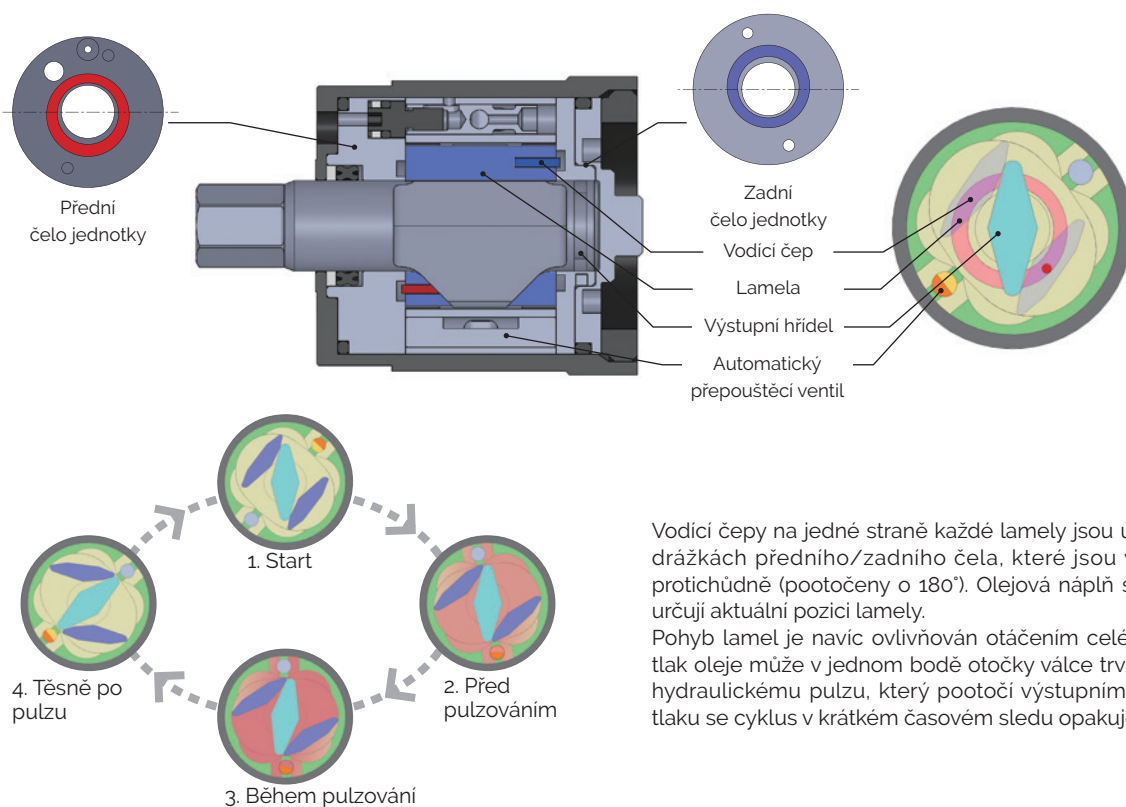
Počet pulzů do dalšího servisního intervalu zvýšen až o 400%.

Síla každého pulzu je zvýšena o 35%.

Zahřívání hydropulzní jednotky je sníženo o 30%.

* Srovnání s běžnou hydropulzní jednotkou. Vypočítáno na základě interních testů výrobce URYU. Může být rozdílné pro jiné výchozí podmínky.

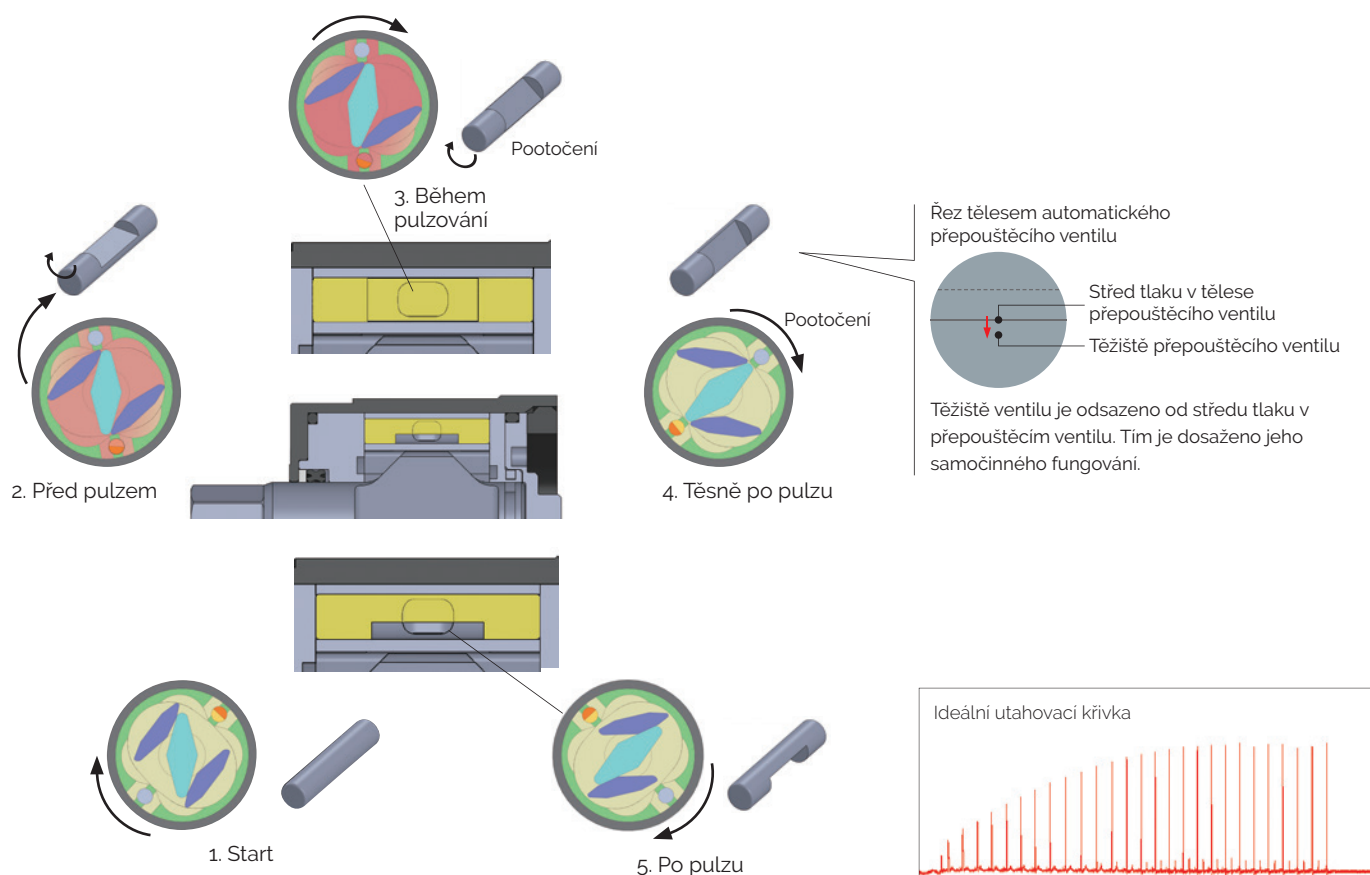
Nově vyvinutá hydropulzní jednotka PHOENIX (PAT.P)



Vlastnosti nově vyvinutého Automatického přepouštěcího ventilu (PAT.P)

Vysoká přesnost utahování s optimálním nárůstem křivky

Nově vyvinutý Auto-Relief ventil (PAT.P) umožňuje plynulý a optimální nárůst utahovací síly navzdory přirozené degradaci olejové náplně v hydropulzní jednotce.



Akumulátorové nářadí řady UBX-T s vypínáním

PHOENIX (PAT.P)

MINT

Rozsah momentu

5 – 65 N.m



UBX-T70



UBX-T80



Volitelné návleky

| Označení | Pro nářadí |
|-----------|--------------------------|
| 12E-840-1 | UBX-T40D, -50(D), -60(D) |
| 12F-840-0 | UBX-T70 |
| 12F-840-1 | UBX-T70(RF8) |
| 12F-840-3 | UBX-T70(Z) |
| 12F-840-5 | UBX-T80 |
| 12F-840-6 | UBX-T80(RF8) |
| 12F-840-8 | UBX-T80(Z) |

Li-Ion akumulátory a návleky akumulátorů



EYFB30B

10.8V / 3.0Ah / 0.47kg



EYFB32B

10.8V / 2.0Ah / 0.31kg



EYFB43B

14.4V / 4.0Ah / 0.57kg



EYFB41B

14.4V / 2.0Ah / 0.35kg



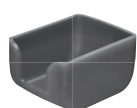
EYFB50B

18V / 5.0Ah / 0.71kg



EY9L53B

18V / 3.0Ah / 0.48kg



EYFA02



EYFA03



EYFA04



EYFA06



EYFA10-H

Technické údaje (změny vyhrazeny)

| Model | Aku V | Šroub Ø mm | Utahovací moment N.m | Hřídel palec | Otáčky min ⁻¹ | Hmotnost * kg | Délka mm | Hladina akust.tlaku dB(A) | Hladina vibrací m/s ² |
|------------|----------|---------------|----------------------------|-----------------|-----------------------------|------------------|-------------|---------------------------------|--|
| UBX-T40D | 10.8 | M5-6 | 5-9 | 1/4** | 3000 | 1.25 | 183 | 72 | < 2.5 |
| UBX-T50 | 10.8 | M6-8 | 9-20 | 3/8 | 3900 | 1.25 | 179 | 72 | < 2.5 |
| UBX-T50D | 10.8 | M6-8 | 8-17 | 1/4** | 3900 | 1.25 | 183 | 72 | < 2.5 |
| UBX-T60 | 14.4 | M8 | 18-36 | 3/8 | 4800 | 1.3 | 179 | 73 | < 2.5 |
| UBX-T60D | 14.4 | M8 | 15-30 | 1/4** | 4800 | 1.3 | 183 | 73 | < 2.5 |
| UBX-T70 | 14.4 | M8-10 | 25-55 | 3/8 | 4800 | 1.3 | 187 | 74 | < 2.5 |
| UBX-T70(Z) | 14.4 | M8-10 | 25-55 | 3/8 | 4800 | 1.3 | 204 | 74 | < 2.5 |
| UBX-T80 | 18 | M10-12 | 35-65 | 3/8 | 4800 | 1.4 | 193 | 76 | < 2.5 |
| UBX-T80(Z) | 18 | M10-12 | 35-65 | 3/8 | 4800 | 1.4 | 210 | 76 | < 2.5 |

* Hmotnost uvedena bez aku.

** Rychloupínací pouzdro 1/4"

(Z) = ZigBee bezdrátový přenos OK/NOK signálu
(RF8) = Bezdrátový přenos OK/NOK signálu

Akumulátorové nářadí řady BP-T s vypínáním

MINT

Rozsah momentu

4,5 – 26 N.m

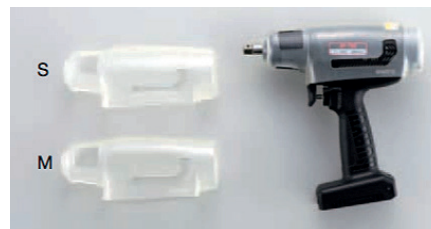


BP-T40D



BP-T60

Volitelné návleky



| Označení | Pro nářadí |
|-----------|----------------------------|
| 10C-840-2 | BP-T40(D), BP-T50(D) |
| 10C-840-4 | BP-T40(D)/50(D)(RF8) |
| 10D-840-2 | BP-T40(D)(Z), BP-T50(D)(Z) |
| 10E-840-2 | BP-T60(D) |
| 10E-840-4 | BP-T60(D)(RF8) |
| 10F-840-2 | BP-T60(D)(Z) |

Li-Ion akumulátory a návleky akumulátorů



EYFB30B

10,8V / 3,0Ah / 0,47kg



EYFB32B

10,8V / 2,0Ah / 0,31kg



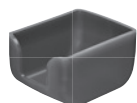
EYFB43B

14,4V / 4,0Ah / 0,57kg



EYFB41B

14,4V / 2,0Ah / 0,35kg



EYFA02



EYFA03



EYFA04



EYFA06

Nabíječka akumulátorů



EYOL82B

Technické údaje (změny vyhrazeny)

| Model | Aku V | Šroub Ø mm | Utahovací moment N.m | Hřídel palec | Otáčky min ⁻¹ | Hmotnost * kg | Délka mm | Hladina akust.tlaku dB(A) | Hladina vibrací m/s ² |
|---------|----------|---------------|----------------------------|-----------------|-----------------------------|------------------|-------------|---------------------------------|--|
| BP-T40 | 10,8 | M5-6 | 4,5-8 | 3/8 | 3300 | 1,4 | 197 | 67 | < 2,5 |
| BP-T40D | 10,8 | M5-6 | 4,5-8 | 1/4** | 3300 | 1,4 | 200 | 67 | < 2,5 |
| BP-T50 | 10,8 | M6-8 | 7-15 | 3/8 | 3900 | 1,4 | 197 | 67 | < 2,5 |
| BP-T50D | 10,8 | M6-8 | 6,5-13 | 1/4** | 3900 | 1,4 | 200 | 67 | < 2,5 |
| BP-T60 | 14,4 | M8 | 13-26 | 3/8 | 4800 | 1,6 | 202 | 71 | < 2,5 |
| BP-T60D | 14,4 | M8 | 13-26 | 1/4** | 4800 | 1,6 | 205 | 73 | < 2,5 |

* Hmotnost uvedena bez aku.

** Rychloupínací pouzdro 1/4"

Na poptávku k dispozici v provedení:

(Z) = ZigBee bezdrátový přenos OK/NOK signálu

(RF8) = Bezdrátový přenos OK/NOK signálu

Důležité: Uvedený max. utahovací moment v obou tabulkách je dosažitelný pouze na tvrdých šroubových spojích. Pokud je utahovák používán pro utahování šroubů o větším nominálním průměru nebo pro utahování měkkých šroubových spojů, je třeba vzít v úvahu zvýšené zahřívání utahováku, což limituje jeho další nasazení. Opakovanému přehřívání nářadí je třeba se vyhnout.

© MINT 2024

Změny a chyby vyhrazeny. Katalog jako celek, resp. jeho části nebo výňatky z tohoto katalogu, jsou bez výslovného souhlasu vlastníka autorského práva zakázány publikovat, rozšiřovat nebo jiným způsobem uvádět do oběhu.

Německo

MINT GmbH
Im Mittelfeld 10
76135 Karlsruhe, Germany
Tel.: +49 - 721 - 921323 - 0
E-Mail: mail@mint-gmbh.de
www.mint.eu

Maďarsko

MINT East Europe Kft.
Köér u. 16
1103 Budapest, Hungary
Tel.: +36 - 1 - 431 - 8936
E-Mail: info@mint.hu
www.mint.hu

Česko

MINT Power Tools, s.r.o.
Kutnohorská 11/57
109 00 Praha 10, Czech Republic
Tel.: +420 - 272 - 703 - 546
E-Mail: info@mintpowertools.cz
www.mintpowertools.cz

