

# PRŮMYSLOVÉ NÁŘADÍ VRTAČKY A ZÁVITOŘEZY

Nářadí pro nejvyšší nároky



**MINT**



# VRTAČKY, ZÁVITOŘEZY

---

Tyto nástroje jsou vhodné pro každé použití, jsou robustní a vyznačují se vysokou úrovní kvality. Prohlédněte si naši rozsáhlou nabídku průmyslového nářadí.



UD-50-45



UD-60-29



UD-60-04



UD-60-15



UD-80-04



UD-80-12

## Přídavná rukojeť (volitelná)

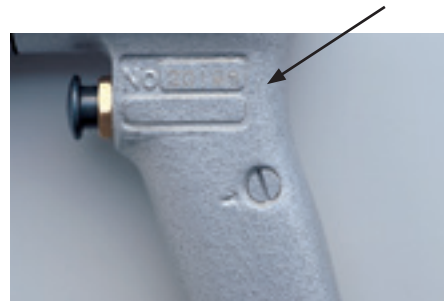
UD-60 řada      Kód výr. 612-896-0

UD-80 řada      Kód výr. 613-896-0



## Zabudovaný regulátor

Nastavení průtoku stlačeného vzduchu pomocí zabudovaného regulátoru (u modelů v pistolovém provedení).

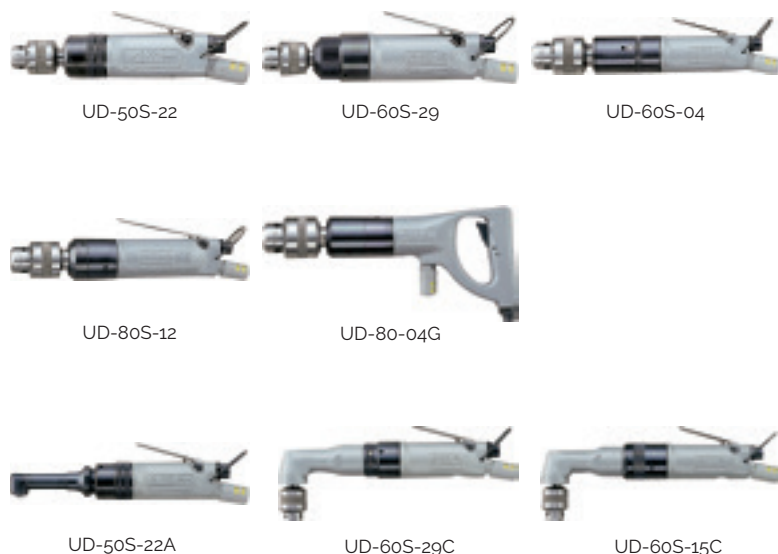


Skřídla nejsou součástí dodávky vrtaček.

## Technické údaje (změny vyhrazeny)

Model	Vrtací kapacita Ø mm	Otáčky min <sup>-1</sup>	Hmotnost kg	Délka mm	Osová vzdál. mm	Výstupní hřídel závit-palec	Hladina akust.tlaku db(A)	Hladina vibrací m/s <sup>2</sup>	Spotřeba vzduchu m <sup>3</sup> /min
UD-50-200	3	23000	0,70	135	21,0	3/8-24UNF	73	< 2,5	0,40
UD-50-45	6	5000	0,86	145	21,0	3/8-24UNF	72	< 2,5	0,40
UD-50-22	8	2200	0,90	140	21,0	3/8-24UNF	72	< 2,5	0,40
UD-60-29	8	2900	1,10	167	22,5	3/8-24UNF	77	< 2,5	0,50
UD-60-20	8	2000	1,20	180	22,5	3/8-24UNF	77	< 2,5	0,50
UD-60-15	8	1600	1,20	180	22,5	3/8-24UNF	76	< 2,5	0,50
UD-60-07	13	700	1,40	214	22,5	1/2-20UNF	75	< 2,5	0,50
UD-60-04	13	500	1,40	220	22,5	1/2-20UNF	75	< 2,5	0,50
UD-80-12	13	1200	1,80	212	26,0	1/2-20UNF	79	< 2,5	0,65
UD-80-07	13	700	2,30	242	26,0	1/2-20UNF	79	< 2,5	0,65
UD-80-04	16	400	2,90	265	26,0	5/8-16UNF	79	< 2,5	0,65

Uvedené údaje při dynamickém tlaku vzduchu 6 bar. Závit přívodu vzduchu R 1/4". Doporučený vnitřní Ø (ID) přívodní hadice 9 mm.



Sklíčidla nejsou součástí dodávky vrtaček.

## Sklíčidla

### Rychloupínací sklíčidla

Upnutí	Kapacita	Kód výr.
3/8"-24	0-6,5 mm	871025
3/8"-24	0,5-10 mm	871038
3/8"-24	1-13 mm	871049
1/2"-20	1-13 mm	871050
5/8"-16	3-16 mm	871063
Jacobs 1	1-10 mm	871037

### Standardní sklíčidla

Upnutí	Kapacita	Kód výr.
3/8"-24	0,5-8 mm	072628
1/2"-20	1,5-13 mm	317257
5/8"-16	3-16 mm	329718
Jacobs 1	0,5-6,5 mm	072810



## Technické údaje (změny vyhrazeny)

Model	Vrtací kapacita Ø mm	Otáčky min <sup>-1</sup>	Hmotnost kg	Délka mm	Osová vzdál. mm	Výstupní hřídel závit-palec	Hladina akust.tlaku db(A)	Hladina vibrací m/s <sup>2</sup>	Spotřeba vzduchu m <sup>3</sup> /min
UD-50S-200	3	23000	0,70	200	21,0	3/8-24UNF	78	< 2,5	0,40
UD-50S-45	6	5000	0,85	210	21,0	3/8-24UNF	77	< 2,5	0,40
UD-50S-22	8	2200	0,83	205	21,0	3/8-24UNF	77	< 2,5	0,40
UD-60S-29	8	2900	1,05	227	22,5	3/8-24UNF	77	< 2,5	0,50
UD-60S-20	8	2000	1,15	238	22,5	3/8-24UNF	77	< 2,5	0,50
UD-60S-15	8	1600	1,15	238	22,5	3/8-24UNF	77	< 2,5	0,50
UD-60S-07	13	700	1,35	272	22,5	1/2-20UNF	75	< 2,5	0,50
UD-60S-04	13	500	1,35	279	22,5	1/2-20UNF	75	< 2,5	0,50
UD-80S-12	13	1200	1,60	280	26,0	1/2-20UNF	79	< 2,5	0,65
UD-80S-07	13	700	2,10	300	26,0	1/2-20UNF	79	< 2,5	0,65
UD-80S-04	16	400	2,70	323	26,0	5/8-16UNF	79	< 2,5	0,65
UD-80-12G	13	1200	2,30	290	26,0	1/2-20UNF	79	< 2,5	0,65
UD-80-07G	13	700	2,80	310	26,0	1/2-20UNF	79	< 2,5	0,65
UD-80-04G	16	400	3,40	333	26,0	5/8-16UNF	79	< 2,5	0,65

Model	Vrtací kapacita Ø min <sup>-1</sup>	Otáčky min <sup>-1</sup>	Hmotnost kg	Délka mm	Výška hlavy mm	Osová vzdál. mm	Výstupní hřídel závit-palec	Hladina akust.tlaku db(A)	Hladina vibrací m/s <sup>2</sup>	Spotřeba vzduchu m <sup>3</sup> /min
UD-50S-45A	4	5000	0,90	253	40	21,0	1/4-28UNF	79	< 2,5	0,40
UD-50S-22A	4	2200	0,88	248	40	21,0	1/4-28UNF	79	< 2,5	0,40
UD-60S-29C	8	2900	1,52	276	90	22,5	3/8-24UNF	79	< 2,5	0,50
UD-60S-15C	8	1600	1,60	283	90	22,5	3/8-24UNF	79	< 2,5	0,50

Uvedené údaje při dynamickém tlaku vzduchu 6 bar. Závit přívodu vzduchu R 1/4". Doporučený vnitřní Ø (ID) přívodní hadice 9 mm.

# Vrtačky pro náročné aplikace

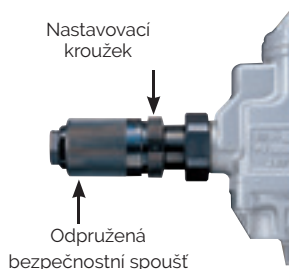
## Závitořezy

MINT



URD-22RR

### Otočná spoušť s automatickým vratným mechanismem



### Technické údaje (změny vyhrazeny)

Model	Vrtací kapacita Ø mm	Otáčky min <sup>-1</sup>	Hmotnost kg	Délka mm	Osová vzdál. mm	Výstupní hřídel závit-palec	Hladina akust.tlaku db(A)	Hladina vibrací m/s <sup>2</sup>	Spotřeba vzduchu m <sup>3</sup> /min
URD-22RR	22	600	5,80	442	39,0	2	95	< 2,5	1,30

Uvedené údaje při dynamickém tlaku vzduchu 6 bar. Závit přívodu vzduchu R 1/4". Doporučený vnitřní Ø (ID) přívodní hadice 13 mm.



UT-60-04



UT-66B-07



UT-60S-07

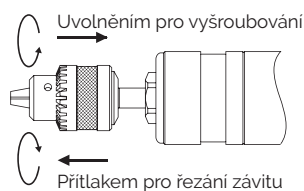
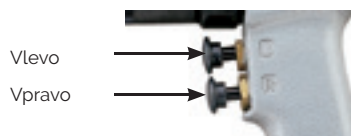
Skličidla nejsou součástí dodávky vrtaček



923-051-0 Jacobs 1, kapacita 0,5-6,5 mm

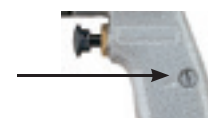
923-052-0 Jacobs 1, kapacita 1,5-8 mm

Dvojitá spoušť u modelů **UT-66** pro rychlé manuální přepínání zpětného chodu.



Způsob ovládání u modelů **UT-60**:  
Chod vpravo / vlevo se přepíná přitlakem či jeho uvolněním.

Nastavení průtoku stlačeného vzduchu pomocí zabudovaného regulátoru (u modelů v pistolovém provedení řady UT-60)



### Technické údaje (změny vyhrazeny)

Model	Závrtovací kapacita Ø mm	Otáčky min <sup>-1</sup>	Hmotnost kg	Délka mm	Osová vzdál. mm	Výstupní hřídel závit-palec	Hladina akust.tlaku db(A)	Hladina vibrací m/s <sup>2</sup>	Spotřeba vzduchu m <sup>3</sup> /min
UT-66B-15	6	1500	1,32	183	25,0	Jacobs 1	85	< 2,5	0,40
UT-66B-07	8	800	1,42	196	25,0	Jacobs 1	85	< 2,5	0,40
UT-60-07	8	700	1,80	244	22,5	Jacobs 1	75	< 2,5	0,50
UT-60-04	8	400	1,80	244	22,5	Jacobs 1	75	< 2,5	0,50
UT-60S-07	8	700	1,65	300	22,5	Jacobs 1	75	< 2,5	0,50
UT-60S-04	8	400	1,65	316	22,5	Jacobs 1	75	< 2,5	0,50

Uvedené údaje při dynamickém tlaku vzduchu 6 bar. Závit přívodu vzduchu R 1/4". Doporučený vnitřní Ø (ID) přívodní hadice 9 mm.



© MINT 2019

Změny a chyby vyhrazeny. Katalog jako celek, resp. jeho části nebo výňatky z tohoto katalogu, jsou bez výslovného souhlasu vlastníka autorského práva zakázány publikovat, rozšiřovat nebo jiným způsobem uvádět do oběhu.

MINT\_UPT\_BOM\_CZE\_2019

#### Německo

MINT GmbH  
Im Mittelfeld 10  
76135 Karlsruhe, Germany  
Tel.: +49 - 721 - 9213 23 - 0  
Fax: +49 - 721 - 9213 23 - 99  
E-Mail: [mail@mint-gmbh.de](mailto:mail@mint-gmbh.de)  
[www.mint.eu](http://www.mint.eu)

#### Maďarsko

MINT East Europe Kft.  
Köér u. 16  
1103 Budapest, Hungary  
Tel.: +36 - 1 - 431 - 89 36  
Fax: +36 - 1 - 431 - 89 37  
E-Mail: [info@mint.hu](mailto:info@mint.hu)  
[www.mint.hu](http://www.mint.hu)

#### Česko

MINT Power Tools, s.r.o.  
Kutnohorská 11/57  
111 01 Praha 10, Czech Republic  
Tel.: +420 - 272 - 703 - 546  
Fax: +420 - 272 - 703 - 556  
E-Mail: [info@mintpowertools.cz](mailto:info@mintpowertools.cz)  
[www.mintpowertools.cz](http://www.mintpowertools.cz)



**MINT**